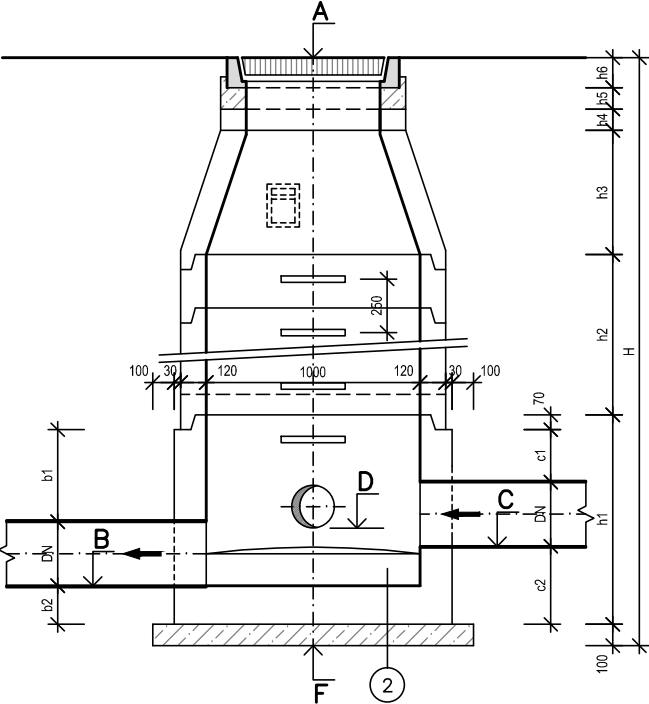


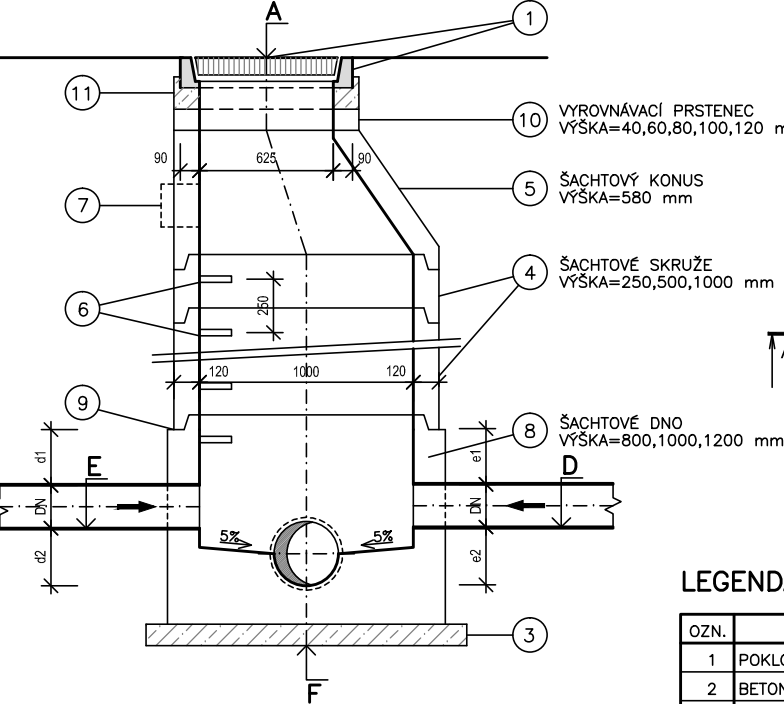
VSTUPNÍ PREFABRIKOVANÁ ŠACHTA KRUHOVÁ DN 1000 – PRO POTRUBÍ DN 150–600

PŘÍLOHA Č.1

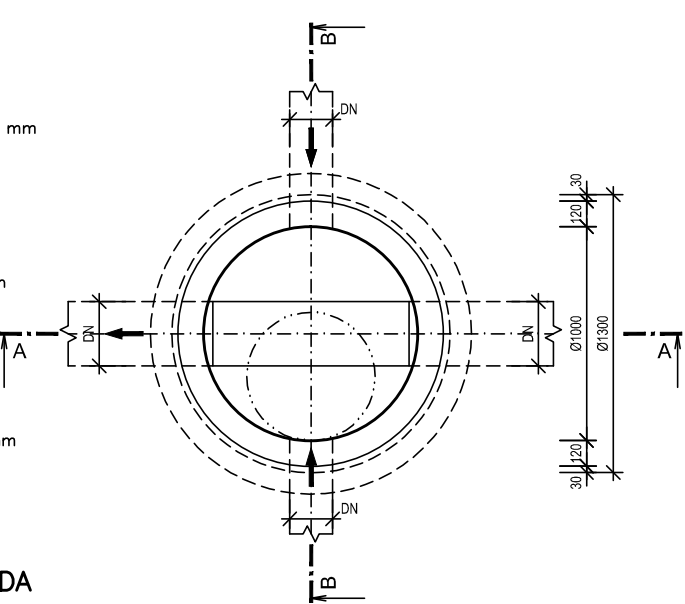
A – A



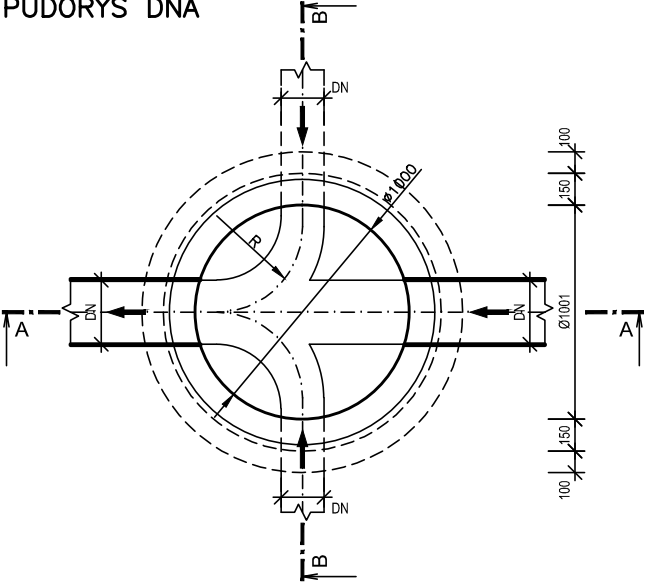
B – B



PŮDORYS SKRUŽOVÉ ČÁSTI



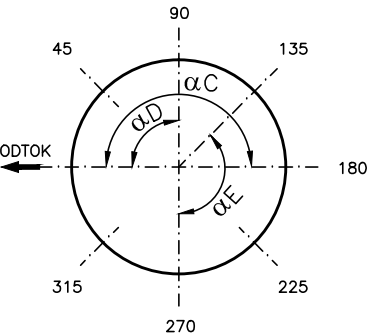
PŮDORYS DŇA



UPOZORNĚNÍ:

– ŠACHTOVÉ DÍLCE NAVRHOVÁNY DLE ČSN EN 1917

ORIENTACE PŘÍTOKŮ



LEGENDA

OZN.	POPIS
1	POKLOP ČSN EN 124 DLE TŘÍDY ZATÍŽENÍ
2	BETONOVÁ KYNETA
3	PODKLADNÍ BETON ČSN EN 206-1 ZMĚNA Z4: C12/15-X0-S3
4	BETONOVÉ SKRUŽE
5	BETONOVÝ KONUS
6	KRAMLOVÁ OCELOVÁ STUPADLA S PLASTOVÝM POVLAKEM
7	KAPSOVÉ PLASTOVÉ STUPADLO DO ŠACHET
8	BETONOVÉ DNO
9	TĚSNĚNÍ
10	ŽELEZOBETONOVÝ VYROVNÁVACÍ PRSTENEC
11	PODBETONOVÁNÍ POKLOPU-PROSTÝ BETON ČSN EN 206-1 ZMĚNA Z4: C30/37-XA1